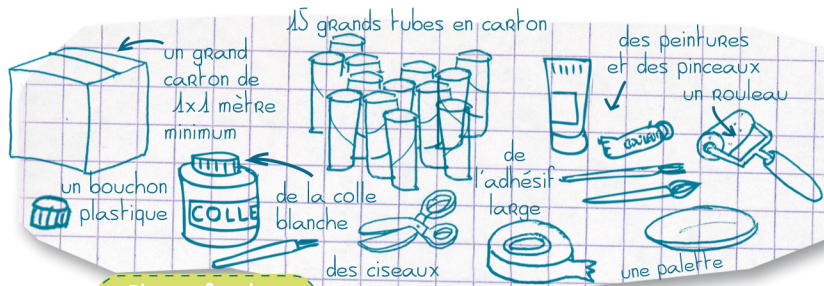
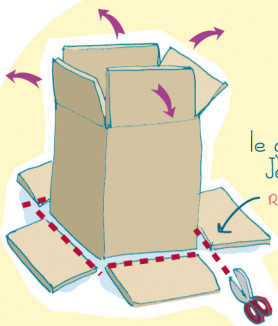


Youpi, ma cabane d'été!

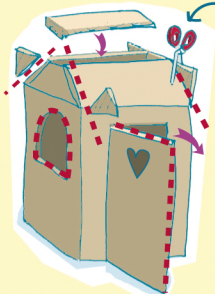
Temps de réalisation : 4h.
Temps de séchage : 30 min.



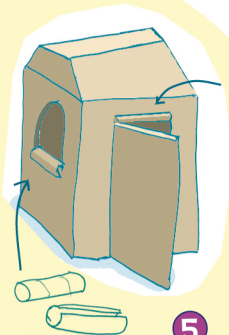
Il me faut :



2 Je plie deux rabats supérieurs vers l'intérieur et j'en coupe deux pour faire les pans de la toiture selon le schéma.



4 Je découpe mes fenêtres, ma porte et un hublot en forme de cœur.

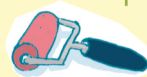


Une cabane
rapide



6 À moi la décoration !

- Astuces :
Utilise le rouleau pour les grandes surfaces.



des pinces à linge en bois

