








Nos déchets ont de la ressource !

Le tri multiflux : c'est partout et tout le temps !

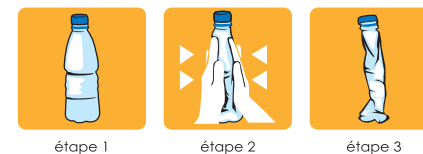


 <p>Je dépose dans mon sac vert ou dans mon bac biodéchets</p>	 <p>Je dépose dans mon sac orange</p>	 <p>Je dépose dans mon sac bleu</p>
<ul style="list-style-type: none"> • Draps de protection en papier non souillés par des huiles et crèmes • Bandes d'épilation en papier • • • • • • 	<ul style="list-style-type: none"> • Petits cartons • Flyers/prospectus • Flacons produit de soins • Revues et magazines • • • • • • 	<ul style="list-style-type: none"> • Films et ficelages plastiques • Tubes de crème • Cotons • • • • • •
 <p>Je dépose au conteneur à verre</p>	 <p>Je dépose à la déchèterie</p>	<p>Les déchets concernés par mes filières spécifiques</p>
<ul style="list-style-type: none"> • • • • • 	<ul style="list-style-type: none"> • Gros cartons • • • • • 	<ul style="list-style-type: none"> • • • • • •

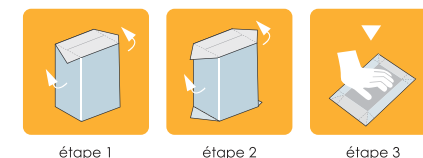
Optimisez votre sac orange !

Gagnez de la place

en pliant vos bouteilles en plastique



et vos briques alimentaires !



Plus d'infos...

Déchèterie

Les horaires d'ouverture de la déchèterie sont consultables :

- sur notre site internet : <http://www.sydeme.fr>
- en contactant votre mairie

A savoir...

Les impératifs du multiflux...

1

Bien fermez vos sacs à double noeud

2

Déposez tous vos sacs multiflux dans le bac roulant

3

Jour de collecte des sacs multiflux :
.....
Jour de collecte des bacs biodéchets :
.....