








Nos déchets ont de la ressource !

Le tri multiflux : c'est partout et tout le temps !

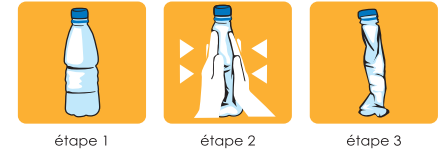


 <p>Je dépose dans mon sac vert ou dans mon bac biodéchets</p>	 <p>Je dépose dans mon sac orange</p>	 <p>Je dépose dans mon sac bleu</p>
<ul style="list-style-type: none"> • Tickets de caisses non récupérés • Grilles de loto usagées • • • • • • • • 	<ul style="list-style-type: none"> • • • • • • • • • • 	<ul style="list-style-type: none"> • Jeux à gratter • Gobelets et touillettes en plastique • Mégots et cendres cigarettes • Emballages alimentaires en plastique • • • • • •
 <p>Je dépose au conteneur à verre</p>	 <p>Je dépose à la déchèterie</p>	<p>Les déchets concernés par mes filières spécifiques</p>
<ul style="list-style-type: none"> • • • • • 	<ul style="list-style-type: none"> • • • • • 	<ul style="list-style-type: none"> • • • • •

Optimisez votre sac orange !

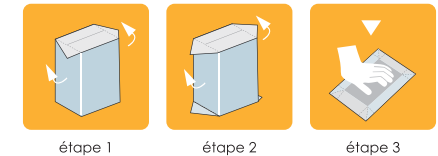
Gagnez de la place

en pliant vos bouteilles en plastique



étape 1 étape 2 étape 3

et vos briques alimentaires !



étape 1 étape 2 étape 3

Plus d'infos...

Déchèterie

Les horaires d'ouverture de la déchèterie sont consultables :

- sur notre site internet : <http://www.sydeme.fr>
- en contactant votre mairie

A savoir...

Les impératifs du multiflux...

1

Bien fermez vos sacs à double noeud

2

Déposez tous vos sacs multiflux dans le bac roulant

3

Jour de collecte des sacs multiflux :
.....
Jour de collecte des bacs biodéchets :
.....