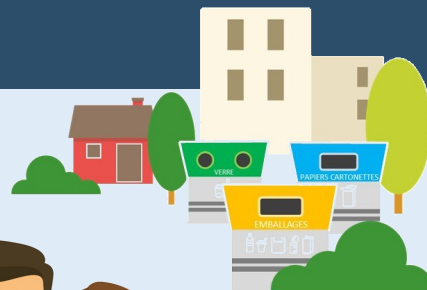


# GUIDE DE TRI DE VOS DECHETS

## Faulquemont / Chémery-les-Faulquemont



L'accueil physique du public et des professionnels pour toutes demandes (facturations, équipement poubelles, sacs, composteurs) se fait uniquement à l'adresse suivante :

Services Techniques du DUF  
5 Av Jean Monnet  
à Faulquemont

### aux horaires suivants

Le lundi, mardi et jeudi  
de 8h à 12h et de 13h à 17h  
Et le mercredi et vendredi  
de 8h à 12h



### Toutes les infos



sur [www.dufcc.com](http://www.dufcc.com)



au 03 87 29 83 50 le lundi, mardi et jeudi de 13h à 16h30 (accueil téléphonique)



Demande facturation :

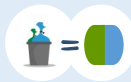
[facturation.environnement@dufcc.com](mailto:facturation.environnement@dufcc.com)

Demande de matériel ou collecte :

[technique.environnement@dufcc.com](mailto:technique.environnement@dufcc.com)



# les collectes 2023 du jeudi



Les déchetteries de Faulquemont et Longeville passent en horaires d'été ou d'hiver.

# 2024

JANVIER	FEVRIER	MARS	AVRIL	MAI	JUIN	JUILLET	AOÛT	SEPTEMBRE	OCTOBRE	NOVEMBRE	DECEMBRE	JANVIER
D 1 Jour de l'an	M 1	M 1 	S 1	L 1 Fête du travail	J 1	S 1	M 1	V 1	D 1	M 1 Toussaint	V 1	L 1
L 2	J 2	J 2	D 2	M 2	V 2	D 2	M 2	S 2	L 2	J 2 	S 2	M 2
M 3	V 3	V 3	L 3	M 3	S 3	L 3	J 3	D 3	M 3	V 3	D 3	M 3
M 4	S 4	S 4	M 4	J 4	D 4	M 4	V 4	L 4	M 4	S 4	L 4	J 4
J 5	D 5	D 5	M 5	V 5	L 5	M 5	S 5	M 5	J 5	D 5	M 5	V 5
V 6	L 6	L 6	J 6	S 6	M 6	J 6	D 6	V 6	V 6	L 6	M 6	S 6
S 7	M 7	M 7	V 7 Vendredi Saint	D 7	M 7	V 7	L 7	J 7	S 7	M 7	J 7	D 7
D 8	M 8	M 8	S 8	L 8 Victoire 1945	J 8	S 8	M 8	V 8	D 8	M 8	V 8	L 8
L 9	J 9	J 9	D 9 Pâques	M 9	V 9	D 9	M 9	S 9	L 9	J 9	S 9	M 9
M 10	V 10	V 10	L 10 Lundi de Pâques	M 10	S 10	L 10	J 10	D 10	M 10	V 10	D 10	M 10
M 11	S 11	S 11	M 11	J 11	D 11	M 11	V 11	L 11	M 11	S 11 Victoire 1918	L 11	J 11
J 12	D 12	D 12	M 12	V 12	L 12	M 12	S 12	M 12	J 12	D 12	M 12	V 12
V 13	L 13	L 13	J 13	S 13	M 13	J 13	D 13	M 13	V 13	L 13	M 13	S 13
S 14	M 14	M 14	V 14	D 14	M 14	V 14 Fête Nationale	L 14	J 14	S 14	M 14	J 14	D 14
D 15	M 15	M 15	S 15	L 15	J 15	S 15	M 15 Assomption	V 15	D 15	M 15	V 15	L 15
L 16	J 16	J 16	D 16	M 16	V 16	D 16	M 16	S 16	L 16	J 16	S 16	M 16
M 17	V 17	V 17	L 17	M 17	S 17	L 17	J 17	D 17	M 17	V 17	D 17	M 17
M 18	S 18	S 18	M 18	J 18 Ascension	D 18	M 18	V 18	L 18	M 18	S 18	L 18	J 18
J 19	D 19	D 19	M 19	V 19	L 19	M 19	S 19	M 19	J 19	D 19	M 19	V 19
V 20	L 20	L 20	J 20	S 20	M 20	J 20	D 20	M 20	V 20	L 20	M 20	S 20
S 21	M 21	M 21	V 21	D 21	M 21	V 21	L 21	J 21	S 21	M 21	J 21	D 21
D 22	M 22	M 22	S 22 Journée de la Terre	L 22	J 22	S 22	M 22	V 22	D 22	M 22	V 22	L 22
L 23	J 23	J 23	D 23	M 23	V 23	D 23	M 23	S 23	L 23	J 23	S 23	M 23
M 24	V 24	V 24	L 24	M 24	S 24	L 24	J 24	D 24	M 24	V 24	D 24	M 24
M 25	S 25	S 25	M 25	J 25	D 25	M 25	V 25	L 25	M 25	S 25	L 25 Noël	J 25
J 26	D 26	D 26	M 26	V 26	L 26	M 26	S 26	M 26	J 26	D 26	M 26	V 26
V 27	L 27	L 27	J 27	S 27	M 27	J 27	D 27	M 27	V 27	L 27	M 27	S 27
S 28	M 28	M 28	V 28	D 28 Pentecôte	M 28	V 28	L 28	J 28	S 28	M 28	J 28	D 28
D 29		M 29	S 29	L 29 Lundi de Pentecôte	J 29	S 29	M 29	V 29	D 29	M 29	V 29	L 29
L 30		J 30	D 30	M 30	V 30	D 30	M 30	S 30	L 30	J 30	S 30	M 30
M 31		V 31		M 31		L 31	J 31		M 31		D 31	M 31

— Vacances scolaires zone B

# PERMANENCES DE DISTRIBUTION DES

## SACS MULTIFLUX

2023

Rendez-vous à la permanence de votre choix

vous êtes absent ? faites vous remplacer par une autre personne munie de votre carte Sydem'pass.



Pensez à ...

✓ votre carte sydem'pass

✓ votre cabas

Ne manquez plus les distributions de sacs multiflux !

**Je m'abonne**

directement sur le site [sydeme.fr](http://sydeme.fr)



communes	1er S	2ème S	HORAIRES	LIEU
ADAINCOURT	23/05	07/11	14h30-15h15	SALLE COMMUNALE
ADELANGE	21/06	13/12	17h30-18h45	ECOLE
ARRAINCOURT	19/05	29/11	15h30-16h30	MAIRIE
ARRIANCE	05/06	17/11	14h-15h15	SALLE COMMUNALE
BAMBIDESTROFF	09/05	13/11	14h-19h	FOYER
BOUCHEPORN	04/05	09/11	16h30-19h	SALLE COMMUNALE
CHEMERY-LES-FLQT	21/06	13/12	15h45-17h	SALLE ANNEXE DE LA MAIRIE
CREHANGE	19+20/06	12+13/12	8H30-19h	HALL CREANTO
ELVANGE	22/05	08/11	17H45-19h	SALLE COMMUNALE
FAULQUEMONT	21+22/06	15+16/11	8H30-19h	CENTRE SOCIAL BAS STEINBESCH
FLETRANGE	03/05	24/11	14H30-18h30	ATELIER MUNICIPAL
FOULIGNY	13/06	28/11	13h-14h30	SALLE COMMUNALE
GUINGLANGE	22/05	08/11	15h45-17h	SALLE COMMUNALE
HALLERING	13/06	28/11	15h-15h45	SALLE DU CONSEIL
HAN-SUR-NIED	23/05	07/11	15h45-17h	SALLE COMMUNALE
HAUTE-VIGNEULLES	22/05	08/11	13H30-15h	SALLE COMMUNALE
HEMILLY	03/05	24/11	13h-14h	FOYER COMMUNAL
HERNY	14/06	18/12	17h-19h	FOYER COMMUNAL
HOLACOURT	19/05	29/11	14h30-15h	SALLE DE LA MAIRIE
LAUDREFANG	27/06	19/12	14h-15h45	SALLE DE CONSEIL
LONGEVILLE-LES-ST-AVOLD	16+17/05	21+22/11	8h30-19h	SALLE SAINT MARTIN
MAINVILLERS	14/06	18/12	13h30-14h45	SALLE DE CONSEIL
MANY	14/06	18/12	15h15-16h30	SALLE DE CONSEIL
MARANGE-ZONDRANGE	04/05	09/11	14h-15h45	SALLE COMMUNALE
PONTPIERRE	15/05	20/11	13h30-17h30	SALLE DES ASSOCIATIONS
TETING-SUR-NIED	28/06	07/12	13h30-19h	SALLE DU MANOIR
THICOURT	19/05	29/11	18h-19h	SALLE POLYVALENTE
THONVILLE	19/05	29/11	17h-17h30	GARAGE PLACE DE LA MAIRIE
TRITTELING-REDLACH	27/06	19/12	16h15-19h	SALLE COMMUNALE
VAHL-LES-FLQT	15/05	20/11	18h-19h15	FOYER SOCIO EDUCATIF
VATIMONT	23/05	07/11	17h30-19h	SALLE DE CONSEIL
VITTONCOURT	05/06	17/11	17h30-19h	FOYER LA BOULE JOYEUSE
VOIMHAUT	05/06	17/11	15h45-17h	SALLE DE LA MAIRIE
ZIMMING	13/06	28/11	16h30-18h30	ATELIER MUNICIPAL

# 100% des emballages se trient !

en apport volontaire



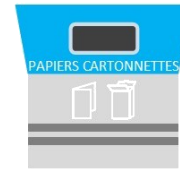
Emballages en  
**Plastique/  
métal**



Tous les emballages plastiques,  
les bouteilles, briques et métal



Inutile de les laver  
Bien les vider  
Ne surtout pas les emboîter



**Papiers/  
cartonnettes**



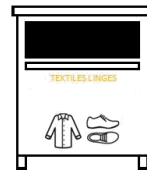
Les gros cartons sont à  
déposer en déchetterie.



Emballages en  
**verre**



Bouteilles et bocaux en verre uniquement  
Pas de vaisselle



**Textiles**



Les vêtements, chaussures, maroquineries,  
linge de maison et peluches.  
Même en mauvais état.

# Que jette-t-on dans nos sacs bleus et verts ?

## Les résiduels



Les articles d'hygiène, les objets en plastique, la vaisselle cassée et les minéraux tels que les litières et les coquillages.

## Les biodégradables



Les épluchures et les fruits et légumes flétris, les restes de repas, os et arêtes, coquilles d'œuf, marc à café, sachets de thé, papiers et cartons souillés, broyés ou déchiquetés.



Le compostage  
individuel

**demandez-le !**

Conditions sur  
[www.dufcc.com](http://www.dufcc.com)

ou directement dans  
nos locaux aux:

Services techniques  
du DUF  
5 av Jean Monnet  
à Faulquemont



# Objectif : zéro déchet

comment éviter de  
produire des déchets ?

## Dans la cuisine

### Limiter les emballages

Vrac - café sans dosette - bouteilles  
consignées, en verre ou réutilisables  
- eau du robinet

72%  
de déchets  
en moins

Sac réutilisable à  
portée de main

S'équiper de récipients réutilisables

Gourde - boîte fraîcheur - emballage en tissu, en cire d'abeille

Éviter le gaspillage alimentaire

Liste de courses - menus de la semaine -  
cuisiner les fanes et épluchures si bio

Faire du compost

Proscrire les produits jetables - **limiter les emballages** - **opter pour des produits réutilisables** - Réduire sa consommation de papier - **Réparer/Donner**

## Pour le ménage

98%  
de déchets  
en moins

Les 7 ingrédients pour (presque) tout nettoyer !

Savon de Marseille

Cristaux de soude

Savon noir

Bicarbonat de soude

Eau

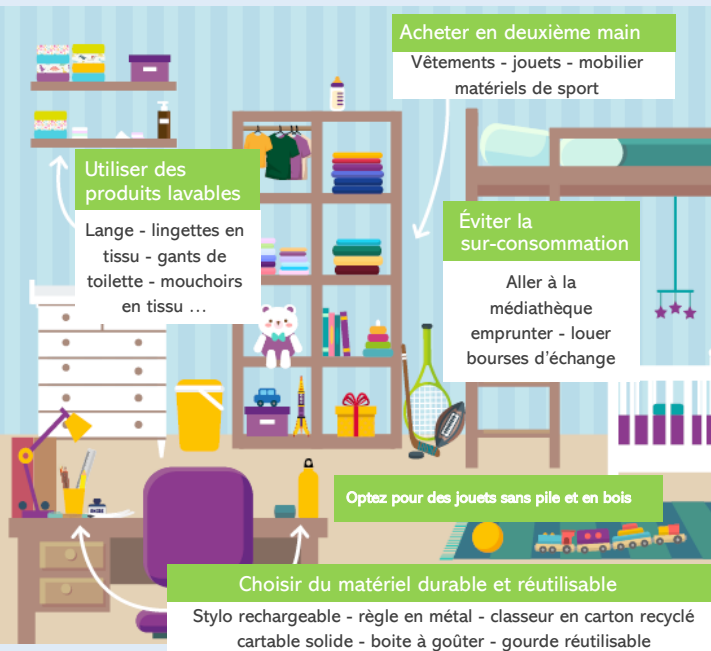
Vinaigre

Microfibre

2 recettes « éco responsables » :

- **Nettoyant pour vitres** : 250 ml de vinaigre blanc + 750 ml d'eau adoucie
- **Produit dépoussiérant pour les meubles** : 1 litre d'eau adoucie + 1 noisette de savon noir + 5 gouttes d'huiles essentielles

# avec les enfants



## Zéro déchet pour les électros

Réparer les appareils cassés  
Chez un réparateur - en s'informant sur internet - un repair café

Achat 2ème main

Entretien des appareils électroménagers  
- Dégivrer le réfrigérateur  
- Remplacement des joints  
- Nettoyer les filtres

Emprunter ou louer vos outils - achat à plusieurs

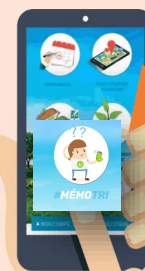
Préférer des équipements non électriques  
Cafetière italienne - casserole à vapeur - étendoir pour sécher le linge - jouets sans pile

## Bon à savoir !

Installez l'application Sydem app sur votre smartphone,

et découvrez les différents outils très pratiques, notamment le MEMOTRI,

simple d'utilisation, vous n'aurez plus de doute sur les consignes de tri !



## Suivez l'actu du DUF avec ILLIWAP

Restez connecté avec votre collectivité !





# Horaires des déchetteries

Faulquemont et Longeville-les-Saint-Avold

## HORAIRES D'HIVER - DU 1ER NOVEMBRE AU 28 FEVRIER

### FAULQUEMONT

LUNDI	/	13H00 - 16H00
MARDI	/	13H00 - 16H00
MERCREDI	10H00 - 12H00	13H00 - 16H00
JEUDI	10H00 - 12H00	13H00 - 16H00
VENDREDI	10H00 - 12H00	13H00 - 16H00
SAMEDI	9H00 - 12H00	13H00 - 16H00

### LONGEVILLE-LES-SAINT-AVOLD

LUNDI	/	13H30 - 18H00
MARDI	9H00 - 12H00	/
MERCREDI	8H00 - 12H00	14H00 - 17H00
JEUDI	/	/
VENDREDI	/	/
SAMEDI	8H00 - 12H00	13H30 - 18H00

## HORAIRES D'ÉTÉ - DU 1ER MARS AU 31 OCTOBRE

### FAULQUEMONT

LUNDI	/	14H00 - 19H00
MARDI	10h00 - 12h00	14H00 - 18H00
MERCREDI	10H00 - 12H00	14H00 - 18H00
JEUDI	10H00 - 12H00	14H00 - 18H00
VENDREDI	10H00 - 12H00	16H00 - 19H00
SAMEDI	9H00 - 12H00	14H00 - 18H00

### LONGEVILLE-LES-SAINT-AVOLD

LUNDI	/	13H30 - 18H00
MARDI	9H00 - 12H00	/
MERCREDI	8H00 - 12H00	14H00 - 17H00
JEUDI	8H00 - 12H00	/
VENDREDI	/	/
SAMEDI	8H00 - 12H00	14H00 - 18H00

MISES A JOUR ET INFORMATIONS DISPONIBLES SUR [WWW.DUFCC.COM](http://WWW.DUFCC.COM)