



PROJET PÉDAGOGIQUE 2022/2023



CYCLES 2 et 3



UTILITRI

L'épopée des objets de la maison

DOSSIER ENSEIGNANTS



Le passeport de l'écologie
et du développement durable



sydème

Nos déchets sont de la ressource !

SOMMAIRE

1. FICHE-MÉMO

2. PRÉAMBULE

3. DISPOSITIFS DE TRI ET DE COLLECTE DES MEUBLES EXTENSION À DE NOUVELLES FILIÈRES

La filière DEA (Déchets d'Éléments d'Ameublement)

La filière ABJ (Articles de Bricolage et de Jardin)

La filière jouets

La filière couettes et décoration textile

4. OBJECTIFS PÉDAGOGIQUES

Acquérir les consignes de tri des objets usagés

Tout savoir sur le recyclage des meubles et des jouets

Alternatives : le don, le réemploi, la réutilisation

Agir en écocitoyen responsable

5. MISE EN OEUVRE DE VOTRE PROJET

Option 1 : l'épopée du recyclage des objets de la maison

Option 2 : un projet de détournement d'un meuble

Option 3 : l'organisation d'une collecte de jouets

6. OUTILS DU SYDEME

Les visites du Centre transfrontalier d'Éducation à l'Environnement

Les médias du Sydeme

7. ANNEXES

Le formulaire d'inscription

Les ressources



2



1

FICHE-MÉMO

CONCEPT

Le projet pédagogique 2023/2024 vise à **sensibiliser le public scolaire au tri, au recyclage et au réemploi des objets de la maison** (meubles, jouets, outillage) **ainsi qu'à la réduction des déchets**. Les classes participantes proposeront des initiatives sur cette thématique dans le cadre de la 7^e édition du *Pass'écolo*, organisé tous les deux ans par le Sydeme.

CIBLES

Ecoles primaires et collèges de Moselle-Est et d'Alsace Bossue
Niveau cycles 2 et 3 (du cp à la 6^e)

PLUSIEURS OPTIONS

3 options différentes s'offrent aux classes participantes

- Rédiger une histoire inspirée d'objets abandonnés à la maison, à l'école ou dans un autre lieu pour leur offrir une seconde vie.
- Proposer un projet de réutilisation d'un élément d'ameublement
- Organiser une collecte de jouets au profit d'organisations et d'associations caritatives

OBJECTIFS PÉDAGOGIQUES

Ce projet s'intègre dans le programme d'enseignement pour **l'Éducation au Développement Durable**. Les élèves pourront s'impliquer dans une démarche collective, créative et utile pour acquérir des connaissances, des compétences et agir de manière éco-responsable dans leur environnement.

MODALITÉS D'INSCRIPTION ET PROGRAMME DE L'OPÉRATION

Le projet sera lancé début octobre 2023.

- La date limite d'inscription : **15 décembre 2023** (envoi du bulletin d'inscription par mail et/ou par courrier au Sydeme)
- La remise des éléments : **19 avril 2024**
- La remise des récompenses : **juin 2024**

RÉCOMPENSES ET CONTRIBUTION AUX CLASSES PARTICIPANTES

Le Sydeme propose des visites du Centre Transfrontalier d'Éducation à l'Environnement à Morsbach sur inscription. (Le transport scolaire est à la charge des écoles).

Les classes participantes seront gratifiées par des quiz, des objets utiles et écologiques en matière recyclée.

Les projets des écoles seront relayés auprès des médias, les réseaux sociaux, le site internet du Sydeme...

2 PRÉAMBULE



La loi du 10 février 2020 relative à la lutte contre le gaspillage et à l'économie circulaire a prévu **des extensions de consignes de tri de la filière « Meubles »** et **la création de nouvelles filières REP** (Responsabilité Elargie du Producteur), comme celles des « Articles de bricolage et de jardin » ainsi que celle des « jouets » depuis janvier 2022 en France.

Eco-mobilier est devenu ECOMAISON, il s'agit du seul éco-organisme à but non lucratif agréé par l'Etat qui organise la collecte, le tri et le recyclage des objets de la maison (meubles, outillage, jouets, textiles d'ameublement...)



Afin de sensibiliser le jeune public à ces nouveautés et à la prévention des déchets, le Sydeme organise cette année scolaire **un projet pédagogique**, dénommé :

UTILITRI

l'épopée des objets de la maison

Les classes participantes de 2^e et 3^e cycles mèneront des initiatives en faveur de la réduction des déchets telles qu'un projet de réutilisation d'un meuble ou une collecte de jouets. Elles pourront également s'orienter vers la rédaction d'une histoire relatant le parcours d'un objet usagé de la maison pour lui donner une vie nouvelle.

Les enfants qui sont nos ambassadeurs pour la préservation de la planète de demain, feront preuve d'inventivité et de réflexion pour relever ce nouveau défi ! Cette initiative les amènera à un rapport différent d'aborder la société à ses objets et à ses déchets.

3 DISPOSITIFS DE TRI ET DE COLLECTE DES MEUBLES EXTENSION À DE NOUVELLES FILIÈRES

Le Sydeme coordonne les filières de valorisation des déchets pour ses 10 collectivités adhérentes en partenariat avec ecomaison.

➤ LA FILIERE DEA (DECHETS D'ÉLÉMENTS D'AMEUBLEMENT)

CHIFFRES
CLÉS

| 8 821 tonnes de mobilier collectés (année 2022)

| 24 kg par habitant

Les habitants du territoire du Sydeme disposent de 27 déchèteries.

26 sur ces 27 déchèteries sont équipées de bennes destinées aux « Mobilier ».

L'exception est la déchèterie de l'Hôpital.



Les usagers peuvent y déposer les vieux meubles, les sièges, les canapés, les matelas, les sommiers... La mise à disposition de ces bennes permet de diminuer la benne « tout-venant » et la benne « bois » et de **réduire considérablement la quantité de déchets enfouis ou incinérés au profit de la valorisation matière et énergétique.**

➤ LA FILIERE ABJ (ARTICLES DE BRICOLAGE ET DE JARDIN)

NOUVEAUTÉ

Une nouvelle filière « **Articles de Bricolage et de Jardin** » verra le jour sur notre territoire avec pour **objectif de valoriser jusqu'à 2 kg supplémentaires de déchets par habitant et par an**, tous modes de collecte confondus (déchèteries, collectes en magasin, dons pour réemploi).

Les déchets concernés sont : l'outillage à main, les produits et les matériels destinés à l'aménagement du jardin.

Devant ces changements, **les déchèteries qui tiennent un rôle déterminant dans la gestion des déchets devront par conséquent s'adapter et se réorganiser par le biais des intercommunalités.**

➤ LA FILIÈRE JOUETS

NOUVEAUTÉ

Chaque année, 100 000 tonnes de jouets sont jetées en France, dont 3/4 finissent dans les ordures ménagères ou les encombrants.



Pour s'inscrire dans la prévention des déchets, la loi AGEC prévoit la mise en place de la nouvelle filière des jouets **pour développer le réemploi et la réparation des jouets par des opérateurs de l'économie solidaire.**

La filière ABJ - Articles de Bricolage et de Jardin - **intègre désormais la filière des JOUETS** qui concerne les jeux de société, les poupées, les peluches, les jeux de plein air (hors jouets électriques et électroniques). Depuis janvier 2023, **6 000 points de collecte ont été déployés en France dans les déchèteries, les magasins et dans plus de 1 000 écoles !**

LA COLLECTE DES JOUETS « *Laisse parler ton coeur* »

Ecosystem organise depuis de nombreuses années une opération de collecte de jouets dénommée, « **Laisse parler ton coeur** » avant Noël. Le Sydeme participe activement à cette manifestation depuis 2017 en collaboration avec ses intercommunalités. En 2021, un record a même été battu avec 6.6 tonnes de jouets collectés au sein de notre territoire ! Bravo à tous !

Aujourd'hui, l'éco-organisme **ecomaison**, agréé pour la filière de recyclage des jouets, rejoint l'opération et s'associe à **Ecosystem**. Souhaitons lui beaucoup de succès. Nous nous y impliquerons activement !

NOUVEAUTÉ

➤ LA FILIÈRE DÉCORATION TEXTILES

Depuis le 1^{er} avril 2023, **la filière DEA** - Déchets d'Éléments d'Ameublement - **s'étend vers les articles de la Décoration Textile** c'est à dire les éléments de décoration des murs, des sols et des fenêtres à base de textiles naturels ou synthétiques, ainsi que leurs accessoires.

Ainsi, **les tapis, les paillasons, les rideaux, les stores en tissu, les voilages** seront à déposer dans les bennes « Meubles » ou dans des contenants spécifiques mis en place par certaines déchèteries du territoire. Renseignez-vous auprès de votre Communauté de Communes ou Communauté d'Agglomération.



4 LES OBJECTIFS PÉDAGOGIQUES

➤ ACQUÉRIR LES CONSIGNES DE TRI DES OBJETS USAGÉS

Que déposer dans la benne « Meubles » en déchèterie ?

 **Apporter un meuble en déchèterie est la garantie de son traitement et de sa revalorisation.**

AMEUBLEMENT

Déchets acceptés

RANGER	S'ASSEOIR	SE COUCHER	POSER
			

**LES MEUBLES DÉMONTÉS
AUSI
avec la quincaillerie,
les miroirs et le verre !**



Certaines déchèteries disposent de bennes pour séparer

- ➔ les meubles en bois
- ➔ les meubles multi-matériaux

.23

LES INTERDITS DANS LA BENNE

Les poussettes, les sièges auto, les sanitaires, le parquet, les portes, les fenêtres.

AUTRES BENNES

JOUETS Déchets acceptés



LES JOUETS ÉLECTRIQUES ET ÉLECTRONIQUES* NE SONT PAS ACCEPTÉS

* La filière D3E est gérée par Ecosystem

BRICOLAGE JARDIN Déchets acceptés





A déposer

dans le contenant pour articles
de bricolage et de jardin



A ne pas déposer

Déchets bois ne relevant pas
de la filière bricolage-jardin



Huisseries, portes, volets, parquets,
bois de charpente, palette, chutes de
bois, lames terrasses...

Déchets électriques,
électroniques, thermiques, piles,
batteries et bouteilles de gaz



Objets électriques ou électroniques,
appareils motorisés thermiques...



► Risque d'incendie important
si dépôt dans la(les) benne(s)
Ecomaison (batterie au lithium
notamment)

► Les appareils motorisés
thermiques ou électriques
doivent être orientés vers
la filière adéquate

DÉCORATION TEXTILES

Déchets acceptés

Depuis le 1^{er} avril 2023, les bennes « Meubles » peuvent recevoir les éléments de décoration textiles de grande taille (tapis, stores, paillassons, etc.)

L'organisme ecomaison est également compétent pour les couettes, sacs de couchage, édredons, coussins, traversins... Tous ces éléments étaient tolérés dans les bornes à textiles mais la taille de leurs ouvertures ne permettait pas toujours leur dépôt.

Certaines déchèteries disposeront de contenants ou de kits spécifiques si les intercommunalités en font l'acquisition. Il est effectivement préférable que les éléments textiles soient conditionnés dans des housses dédiées avant de les déposer dans les bennes à meubles.



Ici, je dépose



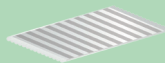
Couettes



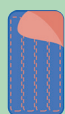
Oreillers
et Coussins



Surmatelas



Tapis en tissu



Sacs de
Couchage



Rideaux

Ils seront recyclés ou valorisés
sous forme d'énergie par Ecomaison.



Merci de ne pas déposer de textiles d'habillement, le linge de maison comme les housses de couettes, les taies d'oreillers, les draps, les couvertures, alèses, couvertures, serviettes...



► TOUT SAVOIR SUR LE RECYCLAGE DES MEUBLES USAGÉS

Les bennes « Meubles » des déchèteries de notre territoire sont collectées par des prestataires extérieurs choisis par nos 10 collectivités adhérentes. Le Sydeme ne prend plus en charge le transport de bennes de déchèterie depuis janvier 2023.

Ces bennes sont acheminées vers CITRAVAL à Betting. Ensuite, les déchets seront transportés vers UN CENTRE DE TRI DE DÉCHETS D'AMEUBLEMENT.



Les bennes qui servent à la collecte des meubles usagés (ne pouvant pas être réemployés et réutilisés) sont acheminées vers les centres de tri.

A leur réception, les matelas sont retirés du gisement. Après différents procédés de criblage, broyage, tri magnétique et tri optique, les meubles usagés sont séparés par fraction et par matériau : métal, bois, plastique...

QUE FAIT ECOMAISON DES MEUBLES COLLECTÉS ?



Les meubles usagés collectés sont triés par matière pour être recyclés ou valorisés sous forme d'énergie.



Les métaux sont transportés vers des aciéristes pour en refaire un matériau de construction.

BOIS

LE BOIS PEUT SERVIR À FABRIQUER DES **PANNEAUX DE PARTICULES** ET AINSI REDEVENIR UN MEUBLE



MOUSSE

LA MOUSSE D'UN MATELAS PEUT ÊTRE RÉCUPÉRÉE POUR FAIRE DES **PANNEAUX ISOLANTS** OU DES **TATAMIS DE JUDO**



REMBOURRÉS

LES CANAPÉS PEUVENT ÊTRE BROYÉS POUR SERVIR DE **COMBUSTIBLE** DANS LES CIMENTERIES



PLASTIQUES

LE PLASTIQUE D'UNE CHAISE PEUT SERVIR À FABRIQUER DES **TUYAUX**



➤ LE DEVENIR DES JOUETS

Depuis janvier 2023, la collecte de jouets se met progressivement en place en France via les déchèteries, les magasins... Elle n'est pas encore opérationnelle dans toutes les déchèteries de notre territoire. Renseignez-vous auprès de votre collectivité !



Elle permettra de :

- **recycler les jouets cassés qui ne peuvent pas être réutilisés. Composés de 71 % de plastique, 15% de métal et 10% de papier/carton**, ces derniers retrouveront une 2^e vie en valorisant leurs matériaux.
- **réutiliser les jouets en bon état** pour les redonner à des familles dans le besoin. Ces jouets sont triés par des associations spécialisées favorisant ainsi l'emploi de salariés en insertion.

➤ ALTERNATIVES : LE DON, LE RÉEMPLOI OU LA RÉUTILISATION



**Réemploi /
réutilisation**

Les caissons de ré-emploi en déchèterie permettent de collecter des éléments pouvant être réutilisés ou réemployés



ecomaison encourage le don et la réutilisation du mobilier usagé et des jouets en partenariat avec des acteurs de l'Economie Sociale et Solidaire (ESS) comme Emmaüs.

ecomaison donne des solutions de reprise des meubles et du matériel usagé en magasins ou en point de collecte.



► AGIR EN ÉCO-CITOYEN RESPONSABLE

L'énergie grise nécessaire à la fabrication de meubles ou de jouets est considérable ! Elle comprend l'énergie provenant de l'extraction des matières premières, du raffinage, du traitement, du transport et de la fabrication des matériaux... Ces matériaux proviennent de ressources naturelles : de bois, de minerai, de pétrole... ressources qui ne sont pas inépuisables.

➤ Existe-t-il des solutions pour réduire la quantité de ces déchets ?

Les enfants et les adolescents ont un rôle primordial à jouer dans la réduction des déchets. Aussi, il est important de les sensibiliser à cette question pour les inciter à de nouveaux comportements et modes de consommation. Ils porteront ainsi un autre regard sur les objets qui les entourent.



➤ **Le don ou la vente d'objets de la maison** permet de donner un second souffle aux objets du quotidien. Certaines collectivités adhérentes au Sydeme proposent des plate-formes d'échange ou de vente d'objets de la maison.

➤ **Le « relooking » ou la customisation des meubles** est très tendance actuellement.

➤ **Le DIY « si vous le faisiez-vous même »** - est une manière de réutiliser divers éléments d'ameublement ou de décoration avant de s'en débarrasser.

➤ **Acheter des objets et des meubles écologiques ou de seconde main** est un acte citoyen.



3 MISE EN OEUVRE DE VOTRE PROJET

Pour satisfaire le plus grand nombre de classes, plusieurs options sont proposées :

➤ OPTION 1 : L'ÉPOPÉE DU RECYCLAGE D'OBJETS DE LA MAISON

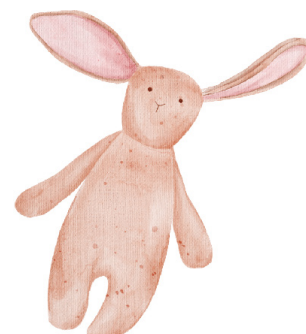
Nous proposons aux élèves **d'inventer et de rédiger une histoire, une aventure, inspirée d'un ou plusieurs objets abandonnés dans la maison, le grenier, dans le jardin, à l'école ou dans un autre lieu.**

Les élèves pourront laisser libre cours à leur imagination pour retracer les péripéties du cycle de vie d'un meuble, d'un outill ou d'un jouet.

Finiront-ils leur parcours dans un grenier, une benne, une poubelle ?

Retrouveront-ils une deuxième vie ?

Que deviendront les outils de jardinage de mon arrière grand-père ou le tapis de ma tante ?



- Ce récit prendra la forme de votre choix : un conte, une fable, un roman photographique ou une épopée.
- Il pourra être agrémenté de dessins ou de photos.
- Une présentation particulière pourra être proposée : carnet de bord, affiche, fresque...



➤ OPTION 2 : UN PROJET DE RÉUTILISATION D'UN MEUBLE



Certaines classes pourront choisir de travailler sur **un projet de détournement d'un meuble**.

Il existe différents moyens de récupérer des vieux meubles, suite à :

- l'acquisition d'un mobilier plus moderne pour l'école
 - au déstockage d'un local de rangement
 - au remaniement d'une salle
 - au dépôt d'encombrants sur les trottoirs de votre commune
- .../...

L'inventaire du mobilier usagé de l'établissement pourra être réalisé :

- les bacs à livres, les caisses de rangement, les coffres,
- les bancs scolaires,
- le mobilier de jardin,
- les outils, etc.



Nous vous proposons quelques pistes de réalisation :

- une **cabane à livres** dans un vieux meuble, opportunité de dénicher des vieux livres

- un **hôtel à insectes** dans un ancien rangement

- une **grainothèque** dans un vieux secrétaire

... / ...



➤ OPTION 3 : UNE COLLECTE DE JOUETS

Nous invitons les écoles qui le souhaitent à organiser **une collecte de jouets** avant les fêtes de fin d'année.

- Vous pouvez vous inscrire votre action dans le cadre d'un événement, comme la **Semaine Européenne de la Réduction des Déchets**.
- Vous pouvez contacter des associations locales : Emmaüs, Association Coeur Eléphant, Secours catholique, Sima (association de solidarité internationale)...
- Confectionnez vous-même une urne pour la récolte des jouets.
- Vous pouvez réaliser un flyer pour inviter les parents d'élèves à dénicher les vieux jouets dans leurs greniers.



Toute autre initiative sera bien entendu la bienvenue si elle entre de le cadre du thème du projet pédagogique de cette année.

➤ REMISE DES ÉLÉMENTS

Merci de nous faire parvenir une photo de la classe et une sélection de photos ainsi que les éléments suivants pour chacune des options

- **OPTION épopée du recyclage des objets de la maison :**
 - un fichier numérique Word et/ou un fichier PDF
 - tout élément décrivant votre travail (photos)

- **OPTION projet de réutilisation de mobilier :**
 - un dossier descriptif agrémenté de photos sous format numérique Word et/ou PDF
 - une vidéo explicative (facultative)

- **OPTION collecte de jouets :**
 - un dossier descriptif agrémenté de photos sous format numérique Word et/ou PDF
 - la quantité de jouets collectés, une vidéo explicative (facultative)
 - tout document relatant votre démarche

➤ COMMUNIQUEZ SUR VOTRE PROJET

- **N'hésitez pas à contacter votre mairie ou votre intercommunalité** pour les informer de votre projet.

- Vous pouvez également solliciter **les médias** : un représentant local de la presse quotidienne régionale ou une télévision locale ... Merci de nous informer d'une diffusion.

- **La mobilisation auprès de relais externes** influence l'adhésion des citoyens aux nouveaux dispositifs de tri.

- Les familles peuvent être informées via le blog de l'école ou le cahier de liaison ou par le biais **d'un événement.**

4 LES OUTILS DU SYDEME

➤ VISITES DU CT2E

Le Sydeme propose des visites gratuites du Centre Transfrontalier d'Education à l'Environnement à Morsbach. Des animations portent sur la thématique du tri, du recyclage, de la prévention des déchets et de la préservation de l'environnement. Vous découvrirez le site de Morsbach, notre serre pédagogique ou l'aire de tri.

Le transport scolaire est à la charge des écoles.

➤ VISITES D'UNE DÉCHÈTERIE

Demande en attente auprès des intercommunalités adhérentes au Sydeme en charge de la gestion des déchèteries.

#MEMOTRI



Où trier
mes déchets ?



#MEMOTRI, moteur de recherche, décliné en versions française et allemande, vous indique instantanément où trier votre déchet en cliquant sur le bouton « **Que devient mon déchet ?** ».

Des alternatives durables sont proposées afin de réduire la quantité de nos déchets.

Cet outil est disponible sur le site internet du Sydeme www.sydeme.fr en cliquant sur le bouton « **Triez mieux, triez plus** » et sur la Sydem'app, application téléchargeable gratuitement sur votre smartphone ou iPhone.

➤ LA SYDEM'APP

L'application « **Sydem App** », téléchargeable sur *Google Play* ou *Play Store*, offre des fonctionnalités comme la localisation et les horaires d'ouverture des déchèteries de votre territoire ainsi que les déchets qui y sont acceptés.

Vous pouvez également accéder à la localisation des bornes d'apport volontaire (verre, fibreux, emballages, textiles) de votre commune, ainsi qu'aux dates et lieux de permanence de distribution de sacs Multiflux...



LES ANNEXES

➤ **FORMULAIRE D'INSCRIPTION**

➤ **RESSOURCES**



UTILITRI

L'épopée des objets de la maison

FORMULAIRE D'INSCRIPTION

VOTRE ÉTABLISSEMENT :

Adresse :

Commune : Code postal.....

Téléphone : **E-mail (académique) :**

Directeur (rice) - Principal(e) :

VOTRE CLASSE (niveau) :

Nombre d'élèves :

VOTRE CHOIX (Cocher l'option choisie)

Histoire

Réutilisation meuble

Collecte jouets
Autre événement

Référent (e) :

Fonction :

Téléphone portable :E-mail :

Autres participants au projet :

Fonctions :

Téléphone(s) portable(s) :

Seriez-vous prêts à vous porter volontaire pour un reportage réalisé un média local ?

oui

non

Date :

Signature et cachet de l'établissement

Merci de nous faire parvenir votre inscription avant le 15 décembre 2023 :

- par courriel : v.dillenseger@sydeme.fr ou contact@sydeme.fr

- par courrier à l'adresse : SYDEME 1, rue Jacques Callot 57600 Morsbach

RESSOURCES

- Site internet d'Ecomaison :

<https://www.ecomaison.com>

- Vidéo : le recyclage des meubles usagés :

<https://www.youtube.com/watch?v=O1-3j7N4IR0&list=PLzEWleGLTfr8Mz1mlj1wFFAE0xcYKQ0kB&index=8>

- Vidéo : site de traitement des meubles en bois :

<https://www.youtube.com/watch?v=Rn5Tm7Ww5Y0&list=PLzEWleGLTfr8Mz1mlj1wFFAE0xcYKQ0kB&index=7>

- Vidéo : recyclage des meubles usagés en Combustible Solide de Récupération (CSR) :

<https://www.youtube.com/watch?v=3oVtADuvuTY&list=PLzEWleGLTfr8Mz1mlj1wFFAE>



- Podcast France Inter Zoom de la réduction sur une «bricothèque» :

<https://www.radiofrance.fr/franceinter/podcasts/le-zoom-de-la-redaction/le-zoom-de-la-redaction-du-vendredi-04-aout-2023-3877849>

NOS INTERCOMMUNALITÉS

Communauté d'Agglomération Forbach Porte de France
Communauté d'Agglomération Sarreguemines Confluences
Communauté d'Agglomération Saint-Avold Synergie
Communauté de Communes de Freyming-Merlebach
Communauté de Communes du Pays de Bitche
Communauté de Communes du District Urbain de Faulquemont
Communauté de Communes du Warndt
Communauté de Communes de la Houve et du Pays Boulageois
Communauté de Communes du Bouzonvillois Trois Frontières
Communauté de Communes de l'Alsace Bossue

SYDEME

1, rue Jacques Callot

57600 Morsbach

Tél 03 87 00 01 01

www.sydeme.fr



sydeme

Nos déchets ont de la ressource !

